



Informationen

Holstein Tourismus e.V.
25348 Glückstadt, Große Nübelstraße 31,
Tel. 0 41 24 - 6 04 95 92, info@holstein-tourismus.de
www.holstein-tourismus.de

Tourismus in Marsch und Geest e.V.
Tel. 0 41 29 - 95 54 90, info@elbmarschenhaus.de
www.elbmarschenhaus.de

Wedel Marketing e.V.
Tel. 0 41 03 - 70 77 07, info@wedelmarketing.de
www.wedel.de

VVB Elmshorn e.V., Tourist-Information
Tel. 0 41 21 - 26 88 32, info@vbv-elmshorn.de
www.vbv-elmshorn.de

Impressum
Herausgeber: Holstein Tourismus e.V., Große Nübelstraße 31, 25348 Glückstadt,
Telefon: 0 41 24 - 6 04 95 92, info@holstein-tourismus.de
Gestaltung: Medienagentur Worn
Fotos: Holstein Tourismus e.V./photocompany, Fotokreis Pinneberg für BdB SH, Bestand Baumschulmuseum, Birgit Schmidt-Harder, Hochseilgarten Heist, Michel Delling, Dr. Frank Schoppa, Stadtmarketing Pinneberg, Bettina Schulz, Morten Planer, Anders Petersen, Dr. Roland Vinx, Hans Rutar (Pinneberg, www.hans-rutar.de)
Kartengrundlagen: © GeoBasis DE / BKG 2016/2017
powered by geoGLS oHG (© 2017), www.onmaps.de

„Gefördert auf Initiative des Ministerium für Inneres, ländliche Räume und Integration durch den Europäischen Landwirtschaftsfonds für die Entwicklung des ländlichen Raums (ELER) als Kooperationsprojekt der AktivRegion Holsteiner Auenland e.V., der AktivRegion Steinburg e.V. und der AktivRegion Pinneberger Marsch und Geest e.V.“

Wir fördern den ländlichen Raum



Vogelkiek im Westen Hamburgs Pinneberger Elbmarschen und Geest



Ihre Auszeit vor den Toren Hamburgs



Pinneberg

Pinneberg liegt im Nordwesten Hamburgs und ist mit dem Auto und der Bahn gut erreichbar. Durchzogen von den Flüssen Pinnau und Mühlenau und umgeben vom Pinneberger Baumschulland bietet die Stadt vielfältige Ausflugs- und Freizeitmöglichkeiten.

Die Drostei ist eine Perle der barocken Architektur und das Kulturzentrum des Kreises Pinneberg. Wechselnde Ausstellungen, Konzerte und Lesungen begeistern regelmäßig das Publikum. Gleich nebenan befindet sich das Pinneberg Museum, das sich in seiner Dauerausstellung der Stadtgeschichte widmet. Von hier aus starten auch die Stadtrundgänge, die den Teilnehmern Pinneberg auf persönliche Art und Weise näher bringen.

Ideal für eine Auszeit in der Natur sind Pinnebergs vielfältige Grün-, Wald- und Parkflächen. Spazieren, Joggen, Radfahren oder einfach mal die Seele baumeln lassen: Für jeden findet sich hier das richtige Plätzchen. Besonders beliebt sind das Drostepark, Rosengarten und Baumpark. Viel Spaß und Action bietet in den Sommermonaten die Cablesport Arena, eine Wakeboard- und Wasserskianlage.

Für Unterhaltung sorgen zahlreiche Veranstaltungen, wie das Kleinkunstfestival, Weinfest, Open Air Kino und SummerJazz, die zum gemeinsamen Feiern einladen.

Stadtmarketing Pinneberg e.V., Tel. 0 41 01 - 8 58 91 83
www.stadtmarketing-pinneberg.info



Schleswig Holstein. Der echte Norden

Elmshorn

Mit rund 52.000 Einwohnern ist Elmshorn die größte Stadt des Kreises Pinneberg und liegt im Nordwesten der Metropolregion Hamburg. Die Stadt an der Krückau blickt auf eine über 875-jährige, bewegte Stadtgeschichte zurück und hat sich bis heute zu einer dynamischen und modernen Stadt entwickelt und verfügt über ein attraktives Kultur- und Freizeitangebot.

Eines der kulturellen Highlights ist das Industriemuseum Elmshorn, das sich mit seiner Ausstellung der industriellen Entwicklung der Stadt widmet. Das Zentrum der Stadt schmückt die Kirche St. Nikolai, eine der schönsten Kirchen der Region. Ein Besuch der Kirche lässt sich prima mit einem entspannten Stadtbummel verbinden. Direkt an das Zentrum schließt der Hafen mit seinen zwei Museumsschiffen an. Der Hafen ist idealer Ausgangspunkt um entweder auf dem Krückauwanderweg landeinwärts nach Barmstedt zu wandern oder auf dem Elberadweg in Richtung Elbe zu radeln.

Stadtführungen

Begeben Sie sich auf Spurensuche und schließen sich den öffentlichen Stadtrundgängen durch Elmshorn an. Fachkundige Stadtführer erzählen mit unterschiedlichen thematischen Schwerpunkten anschaulich und unterhaltsam über Vergangenes, Vergessenes oder Geheimnisvolles aber auch über viel Interessantes Neues.

Verkehrs- und Bürgerverein Elmshorn e.V., Tourismus-Information, Tel. 0 41 21 - 26 88 32, info@vbv-elmshorn.de
www.vbv-elmshorn.de



Wedel

Vor den Toren Hamburgs und mit direktem S-Bahnanschluss in die Hansestadt liegt Wedel. Die maritime Stadt besticht nicht nur durch ein lebendiges Kulturleben sondern auch durch zwei feinsandige Elbstrände zum Burgenbauen, die weltberühmten Schiffsbegrüßungsanlage und einen der größten Yachthäfen Europas.

Maritime Angebote

Die direkte Lage an der Elbe prägt das maritime Flair der Stadt. Besonders beliebt ist die weltweit bekannte Schiffsbegrüßungsanlage Willkomm-Höft. Vom Anleger starten verschiedene Schifffahrten, z. B. ins „Alte Land“, nach Cuxhaven und Helgoland. Weiter westwärts schließen sich die attraktive Flaniermeile am neu gestalteten Schulauer Hafen und das idyllisch gelegene Strandbad an. Wassersportler zieht es in den Hamburger Yachthafen, einem der größten und modernsten Sportboothäfen Europas.

Kulturelle Angebote

Die Rolandstadt Wedel hat kulturell einiges zu bieten. Zu den Highlights gehören die zahlreichen Veranstaltungen z.B. im angesehenen Ernst-Barlach-Museum, in den alten Gemäuern des Theaters Wedel, im urigen Theaterschiff Batavia, im Stadtmuseum und im ältesten und schönsten Gebäud der Stadt - dem Repp-schlägerhaus.

Wedel Marketing e.V., Tel. 0 41 03 - 70 77 07,
info@wedelmarketing.de
www.wedelmarketing.de



Kulturlandschaften

Elbmarschen

Unberührte Inseln im Elbstrom, ursprüngliche Vorlandflächen, die weite Marsch und die sanft bewegte Geest, kleine Reetdachkaten und prächtige Gutsanlagen: Das sind die prägenden Merkmale der Elbmarschen westlich von Hamburg. Ideal für eine Erkundung zu Fuß, mit dem Rad oder Schiff. Das Elbmarschenhaus ist zentrale Anlaufstelle in der Region. Es beherbergt eine multimediale und interaktive Dauerausstellung, die den Natur- und Kulturraum der Elbmarschen anschaulich erklärt.

Elbmarschenhaus, Tel. 0 41 29 - 955 49 10
www.elbmarschenhaus.de

Pinneberger Baumschulland

Als größtes zusammenhängendes Baumschulgebiet in Europa prägen Baumschulen mit schnurgeraden Pflanzreihen das Bild der einmaligen Kulturlandschaft. Mittendrin liegt das Deutsche Baumschulmuseum und zeigt die Arbeitsweise von Baumschulen - von den Anfängen bis in die Gegenwart. „Kulturlandschaft hören“: An 13 Stationen werden Hörgeschichten von Baron Caspar Voght gesprochen, dem Begründer des Baumschulgebiets. Stationen, die in dieser Karte präsentiert werden, sind mit einem Logo gekennzeichnet. Mehr Informationen sind in der Anschlusskarte „Gartenkunst im Pinneberger Baumschulland“ enthalten.

Förderverein Kulturlandschaft Pinneberger Baumschulland e.V.,
Tel. 0 41 20 - 7 06 84 01
www.pinneberger-baumschulland.de



Regionalpark Wedeler Au

Der 12.000 Hektar große Regionalpark Wedeler Au erstreckt sich im Westen Hamburgs von der Elbe über den Klövensteen bis zur Pinnau und umfasst eine überaus vielfältige Landschaft, die ihresgleichen sucht. Namensgeberin und verbindendes Element ist die Wedeler Au, die das Gebiet von Osten nach Westen durchfließt.

Naturfreunde und Erholungssuchende erleben hier, neben sieben Naturschutz- und FFH-Gebieten, das größte Binnendünengebiet Holsteins, weite Marschen, wunderschöne Moore, feinsandige Elbstrände sowie abwechslungsreiche Kulturlandschaften aus Wiesen, Weiden, Forsten und Baumschulen. Drei ausgeschilderte Radtouren - Dünen-, Wald- und Elbroute - führen jeweils durch sehr unterschiedliche Landschaftsarten. Die Touren sind rund 25 Kilometer lang, gut mit dem öffentlichen Nahverkehr über die S-Bahnstationen Pinneberg, Wedel, Rissen oder Süldorf erreichbar und ideal für einen Tagesausflug.

Veranstaltungen im Regionalpark

Je nach Jahreszeit finden im Regionalpark zahlreiche Veranstaltungen statt, die von geführten Rad- und Wandertouren über Workshops bis hin zu Vogelbeobachtungen, Ausstellungen und Vorträgen reichen und vierteljährlich in dem gemeinsamen Veranstaltungskalender von Regionalpark und Elbmarschenhaus erscheinen.

www.regionalpark-wedeler-au.de

App: EntdeckerRouten

Die kostenlose App „EntdeckerRouten“ bietet zwei GPS-gestützte Touren „Im Aotal“ und „In den Holmer Sandbergen“, die unterschiedlicher nicht sein könnten. Das Besondere: Unterwegs erzählt die App an ausgewählten Stationen Spannendes über die Entstehung der Landschaft, über Tiere und Pflanzen und lässt Menschen zu Wort kommen, die sich für die Pflege der Landschaft einsetzen.

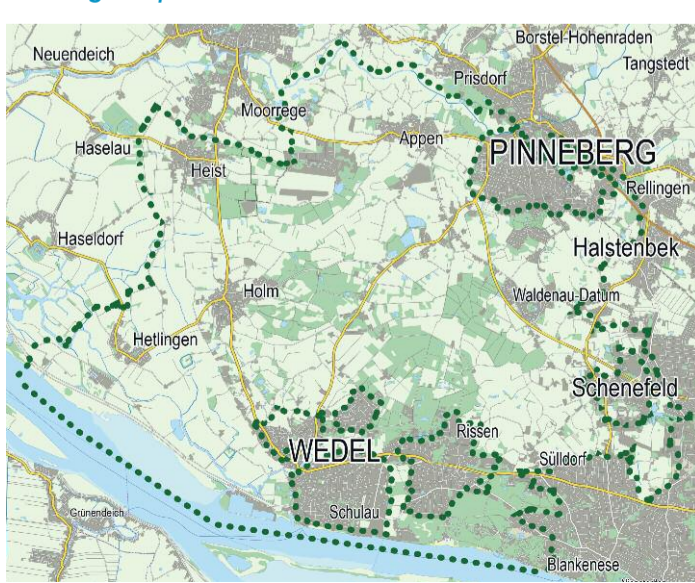
www.entdeckerroueten.org



Aktiv in der Natur

Die ausgewiesenen Touren eignen sich nicht nur zum Radfahren, sondern sind zugleich ideal zum Spaziergehen, Wandern, Nordic-Walking und Laufen und zum Teil sogar zum Inline-Skaten. Auch Reiter haben hier die Möglichkeit, Ausritte in der idyllischen Landschaft zu unternehmen.

Regionalpark Wedeler Au e.V., Tel. 0 41 03 - 70 73 91
www.regionalpark-wedeler-au.de



Sehen und erleben

01 Industriemuseum Elmshorn

Das Industriemuseum Elmshorn zeigt anschaulich die Geschichte von Arbeit und Alltag zur Zeit der Industrialisierung in der Region. Stechuh, Trennmaschine, Kornmühle: Viele Gegenstände sind zum Ausprobieren!

25335 Elmshorn, Catharinenstraße 1, 0 41 21 - 26 88 70
www.industriemuseum-elmshorn.de

02 Kirche St. Nikolai Elmshorn

Die Kirche St. Nikolai ist das bedeutendste und älteste Kirchbauwerk der Stadt. Der gotische Bau mit seiner barocken Ausstattung ist, dank des Engagements vieler Ehrenamtlicher, regelmäßig geöffnet.

25335 Elmshorn, Kirchenstraße 5, 0 41 21 - 26 69 82
www.nikolai-elmshorn.de

03 Skulpturengarten Elmshorn

Kunst im öffentlichen Raum - Die Anlage liegt in der Elms-horner Innenstadt und zieht sich bis zur Wedenkampbrücke am Elms-horner Hafen. Der Skulpturengarten zeigt zwölf Werke zeitgenössischer Bildhauer.

25336 Elmshorn, Probstendamm, 0 41 21 - 2 46 77
www.kunstverein-elmshorn.de

04 Liether Kalkgrube

Die Liether Kalkgrube ist ein ehemaliger Tagebau für Kalk, Ton und Sand, der unter Naturschutz steht und mit seinem geökologischen Lehrpfad die Besonderheiten des Gebietes darstellt.

25336 Klein Nordende, Langengang, 0 41 21 - 78 81 22
www.lietherkalkgrube.de

05 Fähre Kronsnest

Die kleinste Fähre Deutschlands und einzige handbetriebene Fähre Schleswig-Holsteins bietet eine außerordentliche Gelegenheit, die Krückau zwischen Seester und Neuendorf auf historische Weise zu überqueren.

25335 Neuendorf, Kronsnest 7, 0 41 21 - 2 13 99
www.fahre-kronsnest.de

06 Lindenallee Seestermühle

Schon von Weitem erblickt man zwischen Reetdachgebeln und Marschlandschaft die 300 Jahre alte und rund 700 Meter lange Allee auf dem idyllisch gelegenen Gut Seestermühle, an deren Ende ein Teepavillon liegt.

25371 Seestermühle, Schulstraße 15, Tel. 0 41 29 - 95 54 90
www.elbmarschenhaus.de

07 Hochseilgarten Heist

Der Hochseilgarten in Heist ist der ideale Ort für kleine und große Kletterer. Auf dem Waldgrundstück bieten über 50 verschiedene Seilbrücken eine tolle Kombination aus Naturerlebnis und Nervenzitkel.

25492 Heist, Schlackenweg, 0 41 22 - 4 09 97 99
www.hochseilgarten-heist.de

08 Tävsmoor

Im Naturschutzgebiet wachsen Torfmoose, Wollgras und Sonnentau. Nach der letzten Eiszeit entstanden, bildete es einst mit Buttermoor, Holmer Sandbergen und Schnaakenmoor eine zusammenhängende Landschaft.

25482 Appen, Tävsmoorweg, 0 41 03 - 5 15 96
www.taevsmoor.de

09 Elbmarschenhaus

Das Elbmarschenhaus vermittelt mir der multimedialen, interaktiven Ausstellung und zieht von Jazz bis zum bekannten Kindertheater reich, und nicht zuletzt einen wunder-vollen Ausblick über die weite Elbmarsch und Geest.

25489 Haseldorf, Hauptstraße 26, 0 41 29 - 95 54 90
www.elbmarschenhaus.de

10 Schlosspark Haseldorf

Der Gutspark Haseldorf beherbergt eine Vielzahl ausgefallener Baumarten aus aller Herren Länder, zu denen Tulpenbaum und Gurkenmag-nolie gehören. Ein Spaziergang lohnt zu jeder Jahreszeit.

25489 Haseldorf, Schlossweg 2, Tel. 0 41 29 - 95 54 90
www.elbmarschenhaus.de

11 Obstgarten Haseldorf

Mitten in der Marsch liegt der Obstgarten und ist am Haseldorfer Hafen ausgeschildert. Die 180 Obstsorten reichen von standorttypisch bis kaum bekannt. Das Elbmarschenhaus bietet weitere Informationen sowie Führungen an.

25489 Haseldorf, Hafen Haseldorf, 0 41 29 - 95 54 90
www.elbmarschenhaus.de

12 Holmer Sandberge

Zwischen Appen, Holm und Wedel liegt das größte Binnendünen-Gebiet Schleswig-Holsteins. Die Dünen am Rande des einstigen Urstromtales der Elbe bestechen durch Kiefernwälder und offene Dünen-Bereiche.

22880 Wedel, Eggernkamp, 0 41 03 - 70 73 88
www.regionalpark-wedeler-au.de

13 Planetenlehrpfad Wedel

Der Lehrpfad von Wedel bis zur Hettinger Schanze macht die Dimension unseres Welt-raums begreifbarer: Auf sechs Kilometern Länge reihen sich im Maßstab 1:1000 000 000 Modelle der Planeten aneinander!

22880 Wedel, Deichstraße, 0 41 03 - 70 77 07
www.wedelmarketing.de

14 Ernst Barlach Museum

Das Geburtshaus von Ernst Barlach wurde 1987 nach umfangreichem Umbau als Ernst Barlach Museum Wedel für den Ausstellungsbetrieb geöffnet und verfügt über eine repräsentative Sammlung des vielseitigen Künstlers.

22880 Wedel, Mühlenstraße 1, 0 41 03 - 91 82 91
www.ernst-barlach.de

15 Theaterschiff Batavia

Das legendäre Theaterschiff bietet bewegte Geschichte, breites Kulturprogramm, das von Jazz bis zum bekannten Kindertheater reicht, und nicht zuletzt einen wunder-vollen Ausblick über die weite Wedeler Marsch.

25421 Pinneberg, Brooksdamm 1, 0 41 03 - 8 58 36
www.batavia-wedel.de

16 Schiffsbegrüßungsanlage

Am Willkommen Höft werden alle Schiffe von mehr als 1.000 Grosstons mit ihrer Nationalhymne und in ihrer jeweiligen Landessprache begrüßt und verabschiedet. Das Repertoire umfasst 284 Hymnen.

22880 Wedel, Farnaßstraße 29, 0 41 03 - 9 20 00
www.wedelmarketing.de

17 Wedeler Elbstrände

Sandstrand, Kinderspielfeld, Beachclub und weitläufige Grünflächen: Der Elbstrand am Strandbad lädt zum Kurzurlaub mit Karibikflair ein. Ein weiterer, großer Strand erstreckt sich östlich des Willkommen Höfts.

22880 Wedel, Strandbaddamm bzw. Graf-Luckner-Weg, 0 41 03 - 70 77 07
www.wedelmarketing.de

18 Carl Zeiss Vogelstation

Die Carl Zeiss Vogelstation bietet Naturfreunden die Möglichkeit, die Vogelwelt der Elbmarschen aus nächster Nähe zu erleben. Beobachtungsstände bieten Aussicht auf seltene Vögel ohne diese zu stören.

22880 Wedel, Fährmannsand, 0 40 - 64 85 52 53
www.hamburg.nabu.de

19 Wildgehege Klövensteen

Das Wildgehege Klövensteen ist ein zentrales Ziel für viele Touren in der Region. Der für seine Umweltbildung mehrfach ausgezeichnete Wildpark zeigt hauptsächlich heimische Wildtiere sowie bedrohte Haustierte.

22559 Hamburg, Sandmoorweg 160, 0 40-28 66 76 68
www.hamburg.de/altona/wildgehege-klövensteen/

20 Baumpark Pinneberg

Der Park ist ideal zum Kennenlernen heimischer Baumarten. Insgesamt 17 der hiesigen Bäume wurden 1989 und 2017 zum „Baum des Jahres“ gekürt. Wildblumenwiesen und Sitzmöglichkeiten ergänzen die Baumkulisse.

25421 Pinneberg, An der Raa, 0 41 01 - 21 14 19
www.regionalpark-wedeler-au.de

21 Deutsches Baumschulmuseum

Das Museum ist das bisher einzige seiner Art im deutschsprachigen Raum. Die Geschichte der Baumschulwirtschaft wird auf dem Areal auch durch historische Hand-geräte und alte Spezialmaschinen veranschaulicht.

25421 Pinneberg, Halstenbeker Str. 29, 0 41 01 - 55 30 85
www.baumschulmuseum.de

22 Rosengarten Pinneberg

Aufbau und Charakter des schwersten Gartens erinnern an die Gestalt eines historischen Schlossgartens. Er ist ein Ort der Erholung und Ruhe. Der Rosengarten lädt ganzjährig zu ausgedehnten Spaziergängen ein.

25421 Pinneberg, Fahltweide, 0 41 01 - 6 40 39
www.rosengarten-pinneberg.de

23 Drostei

Der barocke Backsteinbau gilt als das bedeutendste Baudenkmal im Kreis Pinneberg. Heute beherbergt die Drostei ein Kultur- und Veranstaltungszentrum mit wechselnden Kunstausstellungen.

25421 Pinneberg, Dingstätte 23, Tel. 0 41 01 - 2 10 30
www.drostei.de

24 Golfpark Weidenhof

Golfen - auch ohne Mitgliedschaft - inmitten der Pinnau-Niederungen und einem herrlichen Obstbaumbestand. Auf der Sonnenterrasse des Restaurants werden Kaffee, Kuchen und andere Köstlichkeiten serviert.

25421 Pinneberg, Mühlenstraße 140, 0 41 01 - 51 18 30
www.golfpark-weidenhof.de

25 Schäferhof Appen

Seit seinem Erwerb durch die Stiftung Hamburger Arbeiter-Kolonie im Jahr 1898 unterhält der Schäferhof soziale Dienste sowie Wohn- und Werkstätten. Gäste können an den Sommer-Wochenenden im Hofcafé einkehren.

25482 Appen, Schäferhofweg 30, Tel. 0 41 01 - 5 00 60
www.schaeferhof-sh.de

26 Almhof

Der Erlebnisbauernhof in Appen bietet etwas für jedes Alter: Entspannung im Hofcafé, Spaß am Melkkarussell sowie Toben in der riesigen Strohhof. Im Außengehege warten Kame-runschafe, Esel und Ponys.

25482 Appen, Almhweg 37, 01 76 - 23 43 35 46
www.almhof.de

27 Rosarium Uetersen

Das Rosarium liegt im Herzen der Rosenstadt Uetersen und präsentiert die Königin der Blumen in rund 1.000 Arten und Sorten. Zur Rosensaison überwältigen prachtvolle Blüten und herrliche Düfte.

25436 Uetersen, Wassermühlenstraße 7, 0 41 22 - 71 40
www.rosarium-uetersen.de

28 Museum Langes Tannen

Das 250 Jahre alte Anwesen besteht aus Herrenhaus und Scheune. Es beherbergt neben einer Dauerausstellung aus Möbeln, Bildern und Gebrauchsgegenständen des 18. bis 20. Jh. auch wechselnde Sonderausstellungen.

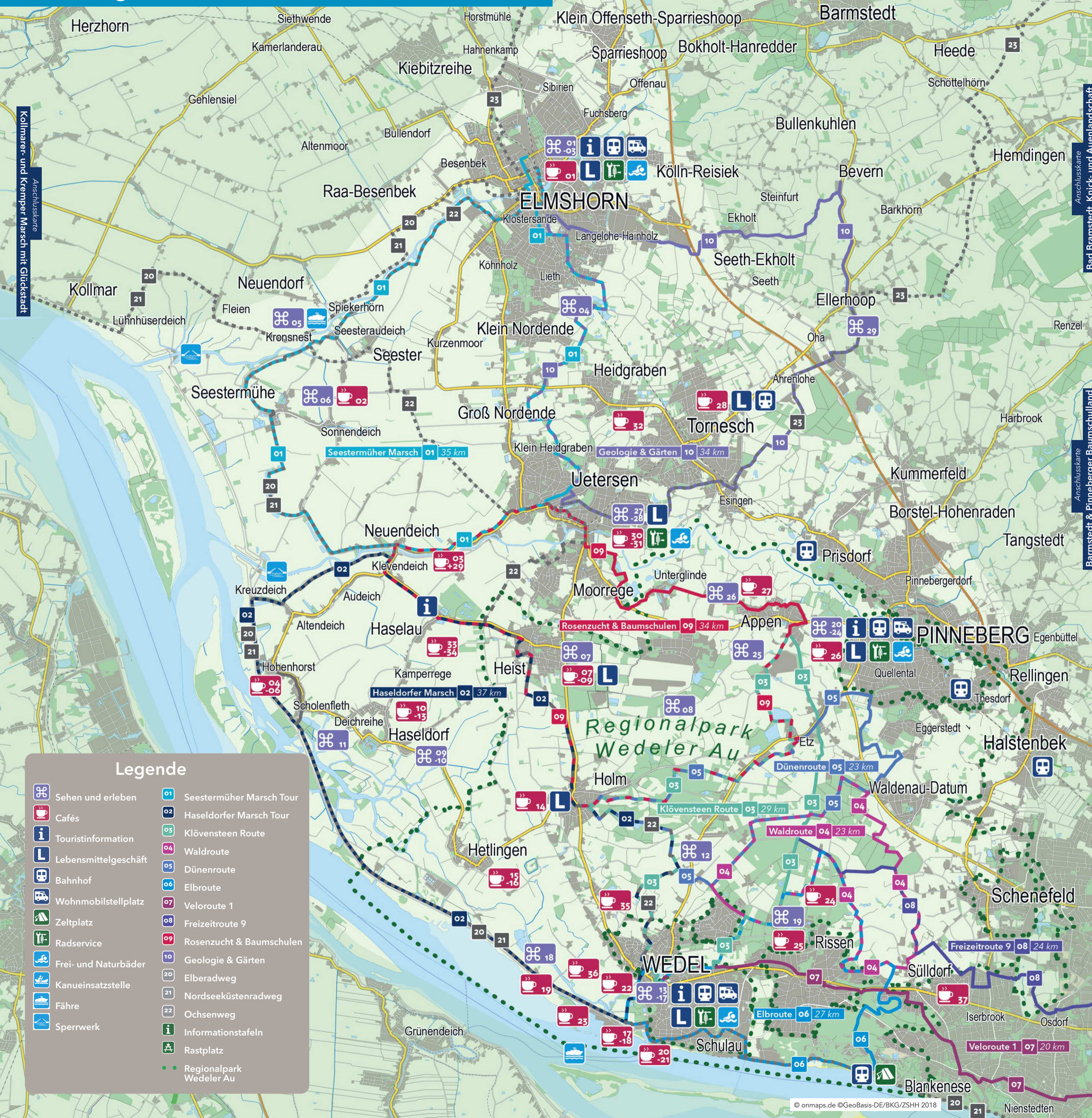
25436 Uetersen, Heidgraberer Straße, 0 41 22 - 97 91 06
www.langes-tannen-uetersen.de

29 Arboretum Ellerhoop

Die Gartenanlage im Arboretum beeindruckt zu jeder Jahreszeit. Neben umfassenden Pflanzensammlungen werden auch garten- und umweltrelevante Themen präsentiert. Besonders beliebt sind die zahlreichen Veranstaltungen.

25373 Ellerhoop, Thiensen 4, Tel. 0 41 20 - 2 18
www.norddeutsche-gartenschau.de

Pinneberger Elbmarschen und Geest



Radtörns

- 01 Seestermüher Marsch Tour - 35 km**
Diese Tour führt durch die Seestermüher Marsch, die von den drei Flüssen Elbe, Krückau und Pinnau umgeben ist. Ab Elmshorn folgt die Route dem Verlauf der Krückau in Richtung Elbe, passiert kleine Marschdörfer und gelangt in Kronsnest an die kleinste Personenfähre Deutschlands. Kurz vor Erreichen der Elbe biegt die Route in Richtung Seestermühe ab. Entlang der Pinnau geht es landeinwärts in die Rosenstadt Uetersen mit dem berühmten Rosarium. Auf dem Rückweg nach Elmshorn lohnt ein Abstecher zur Liether Kalkgrube.
Start: 25335 Elmshorn, Bahnhofausgang Ostseite
Tipp: Industriemuseum Elmshorn, Fähre Kronsnest, Rosarium Uetersen
Gastronomie: Auszeit am See Elmshorn, Melkus Seestermühe, Café Langes Tannen Uetersen



- 02 Haseldorfer Marsch Tour - 37 km**
Von Wedel führt die Route am Elbdeich entlang zur Carl Zeiss Vogelstation, einer Beobachtungsstation für Wat- und Wasservögel. Weiter geht es durch das Naturschutzgebiet Haseldorfer Binnenelbe mit großen Wasserflächen und einer großen Artenvielfalt. Das Elbmarschenhaus in Haseldorf hält zu diesem Thema eine Ausstellung vor. Der Weg führt weiter zur historischen Drehbrücke Klevendich, über Heist zum Landschaftsschutzgebiet Holmer Sandberge und schließlich zurück nach Wedel.
Start: 22880 Wedel, Parkplatz Am Freibad
Tipp: Carl Zeiss Vogelstation, Elbmarschenhaus, Holmer Sandberge
Gastronomie: Gaststätte Fährmannsand Wedel, Marschcafé Haselau-Hohenhorst, Eiscafé „Zum Kachelöfchen“ Heist, Ribbler Hof Café & Bleibe Holm

- 03 Klövensteen Route - 29 km**
Vom S-Bahnhof Wedel geht es entlang der Wedeler Au in Richtung Rissen. Nach Überquerung der Au wartet das Wildgehege im Klövensteen mit vielen einheimischen Tierarten, wie Schwarzwild, Rot- und Damwild oder Uhus in weitläufiger Haltung. Durch Wald- und Moorlandschaften erreicht die Route Appen und den Baggersee von Appen-Etz. Über Holm geht es in die Holmer Sandberge. In den zum Teil bewaldeten Dünen des großen Elberstroms befinden sich schöne Rastplätze. Über Wedels kleine und sehenswerte Altstadt geht es zurück zum S-Bahnhof Wedel.
Start: 22880 Wedel, S-Bahnhof
Tipp: Wildgehege Klövensteen, Badensee Appen-Etz, Holmer Sandberge
Gastronomie: gastronomisches Angebot in Wedel, Schäferhof Appen, Ribbler Hof Café & Bleibe Holm

- 04 Waldroute - 23 km** im Regionalpark Wedeler Au
Startpunkte: HH-Sülldorf, HH-Rissen, 25421 Pinneberg-Waldenau oder 22880 Wedel
- 05 Dünenroute - 23 km** im Regionalpark Wedeler Au
Startpunkte: 25421 Pinneberg, 22880 Wedel oder 25488 Holm
- 06 Elbroute - 27 km** im Regionalpark Wedeler Au
Startpunkte: 22880 Wedel, HH-Rissen, HH-Sülldorf

- 07 Veloroute 1 - 20 km**
Startpunkte: 20095 Hamburg, Rathaus oder 22880 Wedel, S-Bahnhof
- 08 Freizeitroute 9 - 24 km**
Startpunkte: 20354 Hamburg, Bahnhof Dammtor oder Wildgehege Klövensteen, 22559 Hamburg, Sandmoorweg 160
- 09 Rosenzucht & Baumschulen - 34 km**
Startpunkt: 25436 Uetersen Rathaus, Wassermühlenstr./Am Mühlenteich
- 10 Geologie & Gärten - 34 km**
Startpunkt: 25436 Uetersen Rathaus, Wassermühlenstr./Am Mühlenteich



Radfernwege

- 20 Elberadweg**
www.elberadweg.de
- 21 Nordseeküstenradweg**
www.northsea-cycle.com
- 23 Ochsenweg**
www.ochsenweg.de
- www.holstein-tourismus.de, www.sh-radrountplaner.de

Radservice

- Radstation Elmshorn (mit Verleih)**
Königstr. 2a, 25335 Elmshorn, Tel. 041 21 - 221 17
www.radstation-elmshorn.de
- Maik's Bikes (liegt am Ochsenweg)**
Großer Sand 110, 25436 Uetersen, Tel. 041 22 - 90 86 00
www.maiks-bikes.de
- Fahrradbörse Pinneberg**
Pinnaudamm 9-11, 25421 Pinneberg, Tel. 041 01 - 37 92 27
www.fahrradboerse-pinneberg.de
- Fahrradhaus Langbehn**
Rolandstraße 1, 22880 Wedel, Tel. 041 03 - 853 34
www.langbehn-fahrradhaus.de
- Radhaus Köhler (mit Verleih)**
Bahnhofstraße 69, 22880 Wedel, Tel. 041 03 - 24 95
www.radhaus-koehler.de



Frei- und Naturbäder

- Badebucht Wedel**
Mit 90-Meter-Rutsche, Innen- und Außenbad, großer Liegewiese, fünf Saunen und Saunagarten.
22880 Wedel, Am Freibad 1, Tel. 041 03 - 9 14 70
- Badepark Elmshorn**
Großzügiges Bad mit Innenbecken, 50 m - Außenbecken und über 100 m langer Wasserrutsche.
25337 Elmshorn, Zum Krückaupark, Tel. 041 21 - 64 52 74
www.badepark-elmshorn.de
- Badensee Appen**
Ehemalige Kieskuhle und heute beliebte, wenn auch unbeaufsichtigte Badestelle mit großer Liegewiese.
25482 Appen-Etz
Naturbad Oberglinde
Naturnahe Badestelle mit großer Liegewiese und kleinem Strandabschnitt.
25436 Moorsee, An der Tonkuhle 16, Tel. 041 22 - 8 16 05
www.naturbad-oberglinde.de
- Pinneberger Bäder**
Innen- und Außenbecken sowie Sprung- und Eventbecken
25421 Pinneberg, Burmeisterallee 6, Tel. 041 01 - 20 32 53
www.stadtwerke-pinneberg.de/baeder



Fähren, Ausflugsschiffe

- Lühe-Schulau-Fähre**
Julius-Leber-Weg 37, 21684 Stade, Tel. 041 41 - 78 86 67
www.luehe-schulau-faehre.de
- Katamaran Halunder-Jet**
FRS Helgoliner GmbH & Co. KG, Norderhofendamm 19-20, 24937 Flensburg, Tel. 04 61 - 8 64 44
www.helgoliner.de
- Flachbodenschiff Tidenkieker**
Tourismus in Marsch und Geest e.V. im Elbmarschenhaus
Hauptstraße 26, 25489 Haseldorf, Tel. 041 29 - 95 54 90
www.elbmarschenhaus.de
- elblinien**
Tickets an Bord und über:
STADE Marketing und Tourismus GmbH, Hansenstr. 16, 21682 Stade, Tel. 048 41 - 9 37 46 17
www.elbmarschenhaus.de
- Ewer GLORIA**
Tel. 041 01 - 60 64 27
www.ewer-gloria.de
- 15 Beachclub 28°**
Hakendamm 22, 2880 Wedel, Tel. 040 - 43 18 00 72
www.28grad.com
- 18 Elbe 1**
Strandbaddamm 18, 22880 Wedel, Tel. 041 03 - 7 03 51 57
www.elbe1.com
- 19 Gaststätte Fährmannsand**
Fährmannsand, 22880 Wedel, Tel. 041 03 - 23 94
www.fahrmannsand.de
- 20 Isis Imbiss**
Strandweg, 22880 Wedel, Tel. 041 03 - 9 76 99
- 21 Schulauer Fährhaus**
Parnaßstraße 29, 22880 Wedel, Tel. 041 03 - 9 20 00
www.schulauer-faehrhaus.de
- 22 Theaterschiff Batavia**
Brooksdam 1, 22880 Wedel, Tel. 041 03 - 8 58 36
www.batavia-wedel.de
- 23 Tonne 122**
Deichstraße 19, 22880 Wedel, 041 03 - 1 31 98
www.tonne122.de
- 24 Pony-Waldschänke**
Babenwischenweg 28, 22559 Hamburg-Rissen
www.ponyhof-waldschaenke.de
- 25 Kleine Waldschänke**
Sandmoorweg 149, 22559 Hamburg-Rissen, Tel. 040 - 81 47 92
www.kleine-waldschaenke-hamburg.de
- 26 Meusel's Landdrostei**
Dingstraße 23, 25421 Pinneberg, Tel. 041 01 - 852 77 77
www.meusels-landdrostei.de
- 27 Almthof**
Almtweg 37, 25482 Appen, Tel. 01 76 - 23 43 35 46
www.almthof.de
- 28 Garten-Café und Atelier**
Hörnweg 28, 25436 Tornesch, Tel. 041 20 - 13 92
- 29 Aal-Kate**
Kuhlworth 21, 25436 Neuendeich bei Uetersen, Tel. 041 22 - 22 64
- 30 Langes Mühle**
Heidgrabener Straße 3, 25436 Uetersen, Tel. 041 22 - 90 05 67
- 31 PARKHOTEL-Rosarium******
RESTAURANT - CAFÉ - BAR - BISTRO, Berliner Straße 10, 25436 Uetersen, Tel. 041 22 - 9 21 80
- 32 Rosenhof Kruse**
Jägerstraße 35, 25436 Heidgraben, Tel. 041 22 - 71 51 01
- 33 Edelobst Deekenhörn**
Op De lichten 1, 25489 Haselau, Tel. 041 29 - 4 37
- 34 Obsthof Plüschau**
und Hofladen, Neuer Weg 22, 25489 Haselau, Tel. 041 03 - 1 89 56 92
- 35 Hofladen Schmietendorf (nur Verkauf, saisonal)**
Voßhörtwiete 69, 22880 Wedel, Tel. 041 03 - 8 37 71
- 36 Obst-Paradies**
Hofladen, Winterros 12, 2880 Wedel, Tel. 041 03 - 8 88 05
www.obst-paradies-kleinwort.de
- 37 Bioland-Hof Timmermann**
Sülldorfer Kirchenweg 237, 22589 Hamburg-Sülldorf, Tel. 040 - 87 00 76 86
www.biohof-timmermann.de